

Die beiden Bürogebäude " Haus 1 und Haus 2 " mit dem angrenzenden Kantinenhaus wurden vom Investor an bundes -bzw. landeseigene Mieter vermietet. Nach Auflagen und Richtlinien der öffentlichen Mieter wurden die Bauwerke umgebaut, instandgesetzt, modernisiert und teilenergetisch saniert. Die Zugänge sind behindertengerecht nach DIN 18024 / 18025 umgebaut worden. Bauzeit ca. 5 Monate

## **Brandenburg a.d. Havel Büro / Verwaltungsgebäude**

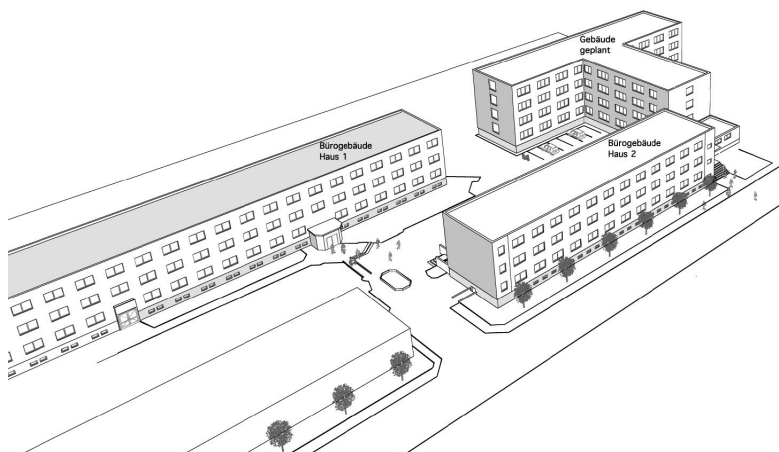
Zwei Verwaltungsgebäude  
Mod. / Inst. / Energ.Sanierung

Haus 2  
als teilenergetisch San.  
Bauherr: Investor  
BGF 1.800 m<sup>2</sup>  
Kosten k.A.  
Baujahr 2008 / 09

Haus 1  
Bauherr: Investor  
BGF 2.700 m<sup>2</sup>  
Kosten k.A.  
Baujahr 2008 / 09

Leistungsphasen 1-9

Leistungsphasen 1-9



ahlborn - architekten

Belziger Strasse 25  
10823 Berlin - Schöneberg

Tel. 030 - 782 17 07  
[info@ahlborn-architekten.de](mailto:info@ahlborn-architekten.de)  
[www.ahlborn-architekten.de](http://www.ahlborn-architekten.de)